

a+建筑知识

a+ Building with Warmth

2014/6/月刊

a+爱·建造

The Mediterranean Pearl
As the Wind Blows
Looking at the Future
When Architect Meets Artist
Ready to Enjoy This World
Not Only for Children
New Life of the Old House
Perfect Atmosphere

地中海明珠
风起涟漪
注视未来
建筑遇到艺术
准备好，去欣赏世界
不仅为了孩子
老屋新生
完美氛围



ISSN 1002-8544



9 771002 854144

Window of the Future

巨鑫国际展示中心——未来世界的窗口

采访 / 编辑: Iris Hou 图片提供: 众建筑

项目位于一个尚在施工的建筑之中。在大片的混凝土框架和深灰色未完工石材墙面当中，飘浮着两个窗口。这两个窗口由于其内部的深邃、精确与炫目，和单调、粗糙及普通的外部建筑形成强烈的反差，令人印象深刻。

透过这两个奇特的窗口，能窥见一个“未来”的世界！

这个世界里充满了柔和均匀的光线，空间里的每一个细节都能看得清清楚楚。与周围模糊暗淡、粗糙混乱的城市环境相比，这里显得异常清晰，透亮无比。

这个世界中飘浮着很多黄色的发光盒子，它们其实只有一半是真实的，另一半是被镜面吊顶镜像出来的，上下悬空，犹如飘浮在空中一般。吊顶网格状的LED灯带强化了这种漂浮感，同时这些发光盒子与各种功能，如接待、模型展示、洽谈室等上下——对应。

这个世界看起来异常高大，比它实际的空间要高一倍，这是因为镜面吊顶反射的作用，空间大小的内外有着非常戏剧化的体验。

这个世界看起来很深邃，这是因为上空黄色盒子的位置被精心调整过，相互错开并层层递进，巧妙改变了视线的灭点位置，加强了空间的进深感。

在这里，“未来”的景象进入了现实！

World



01 - 灯箱及吊顶

a+a与众建筑的对话

a+a: 什么原因, 您接手了这个项目?

众建筑: 有人找我们做这个项目, 当时我们又没有什么其他的活, 就接手了。

a+a: 整个设计的色调是黄色, 这里面有怎样的学问?

众建筑: 我们只是希望找到一个在这个空间中醒目的色调, 来体现悬浮的盒子这个意思。所以考虑到与周围材料颜色相配合, 我们选择了黄色。

a+a: 您是怎样想像一个“未来”世界的?

众建筑: 相对于这个建筑与城市的环境, 我们希望这个小展厅有一个内部无限大的容积和接近透明的视野。它是明亮干净的, 精确清晰的。这些形容词: 大, 明亮, 透明, 精确就构成了我们对这个未来世界的想象。

a+a: 您是怎样看待设计的? 或者说您的设计理念是什么?

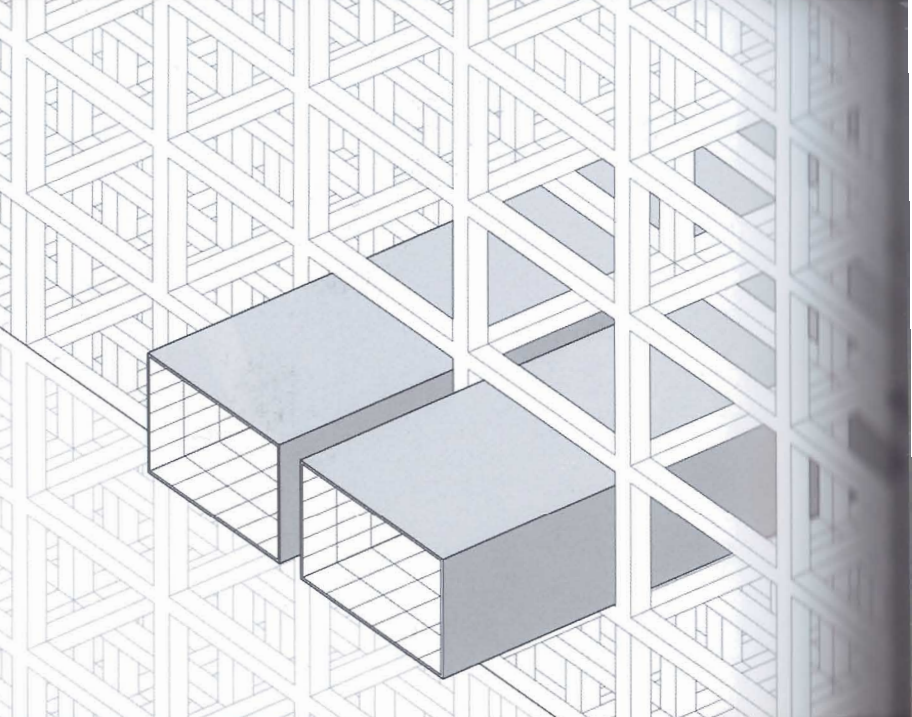
众建筑: 项目位于一个尚在施工的建筑之中。在大片的混凝土框架和深灰色未完工石材墙面当中, 飘浮着两个窗口。这两个窗口由于其内部的深邃、精确与炫目, 和单调、粗糙及普通的外部建筑形成强烈的反差, 令人印象深刻。

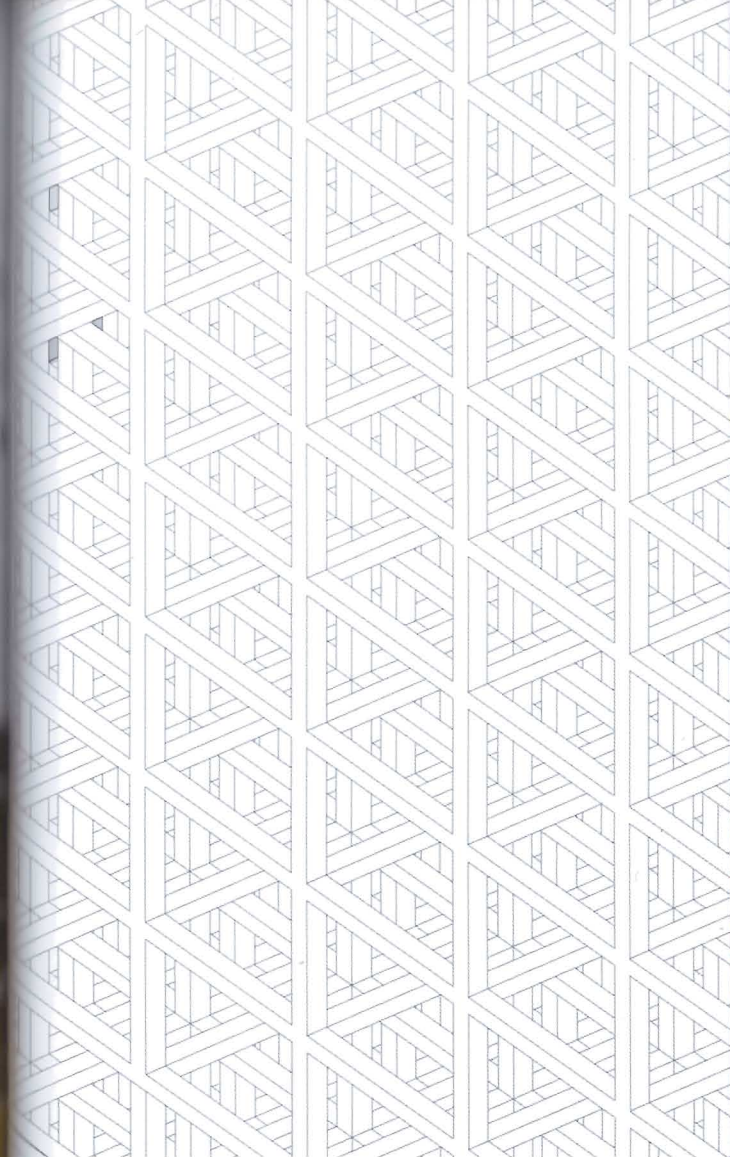
这个世界里充满了柔和均匀的光线, 空间里的每一个细节都能看得清清楚楚。与周围模糊暗淡、粗糙混乱的城市环境相比, 这里显得异常清晰, 透亮无比。

这个世界中飘浮着很多黄色的发光盒子, 它们其实只有一半是真实的, 另一半是被镜面吊顶镜像出来的, 上下悬空, 犹如飘浮在空中一般。吊顶网格状的LED灯带强化了这种漂浮感, 同时这些发光盒子与各种功能, 如接待、模型展示、洽谈室等上下一一对应。

这个世界看起来异常高大, 比它实际的空间要高一倍, 这是因为镜面吊顶反射的作用, 空间大小的内外有着非常戏剧化的体验。

这个世界看起来很深邃, 这是因为上空黄色盒子的位置被精心调整过, 相互错开并层层递进, 巧妙改变了视线的灭点位置, 加强了空间的进深感。在这里, “未来”的景象进入了现实! [●]





03

项目名称：巨鑫国际展示中心

客户：太原嘉鑫

地点：山西省太原市晋阳街

建筑面积：450 m²

材料：夹胶瓦楞玻璃、丝网印玻璃、电镀不锈钢板、石材、铝塑板

完成时间：2013.8

室内设计：众建筑

设计主持：何哲, James Shen (沈海恩), 臧峰

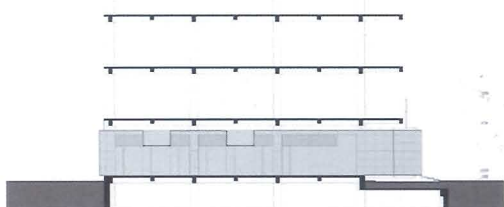
项目团队：杨冰, 连俊钦

摄影：众建筑



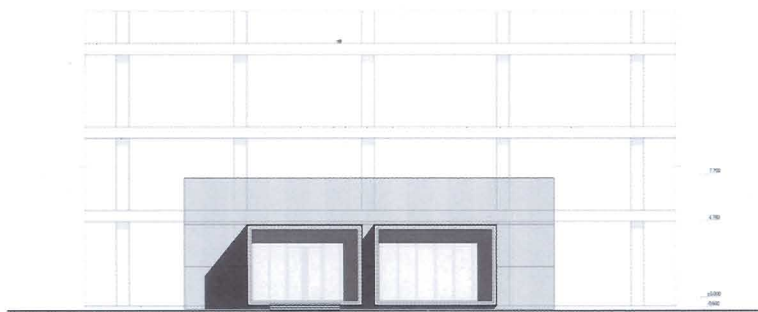
04

- 01 - 插入分析
- 02 - 接待台
- 03 - 灯箱及吊灯
- 04 - 入口全景
- 05 - 剖面图
- 06 - 立面图



1:1 剖面图 1/4 Section

05



立面图 Elevation 06

